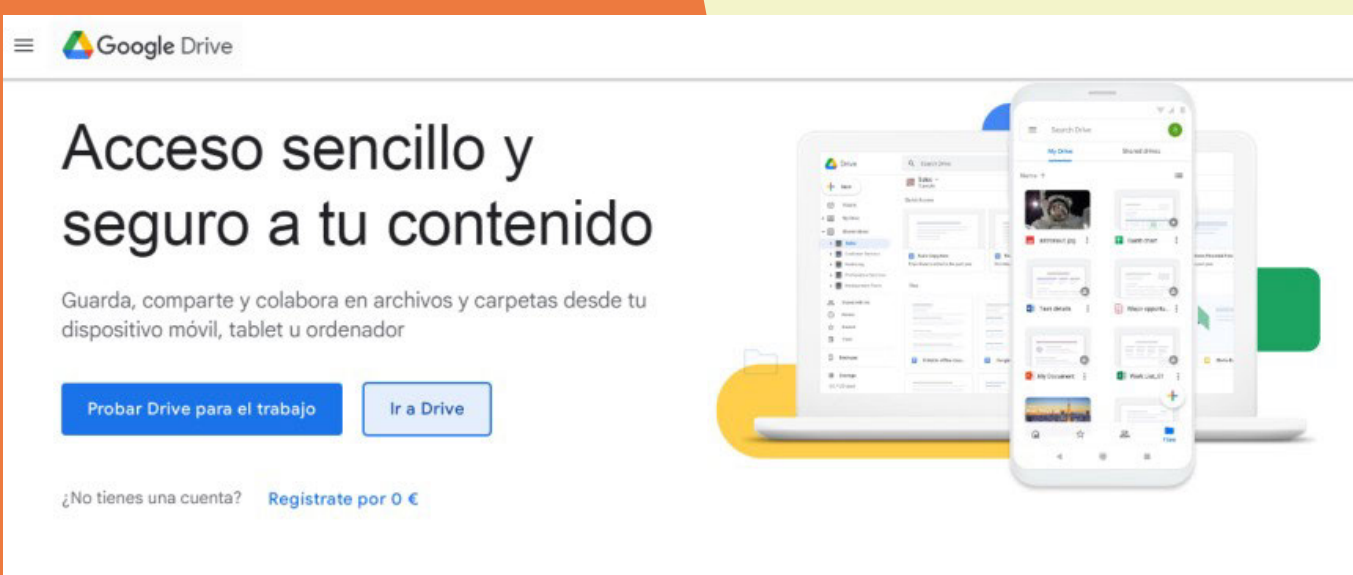


PREMIOS inclusion 2022

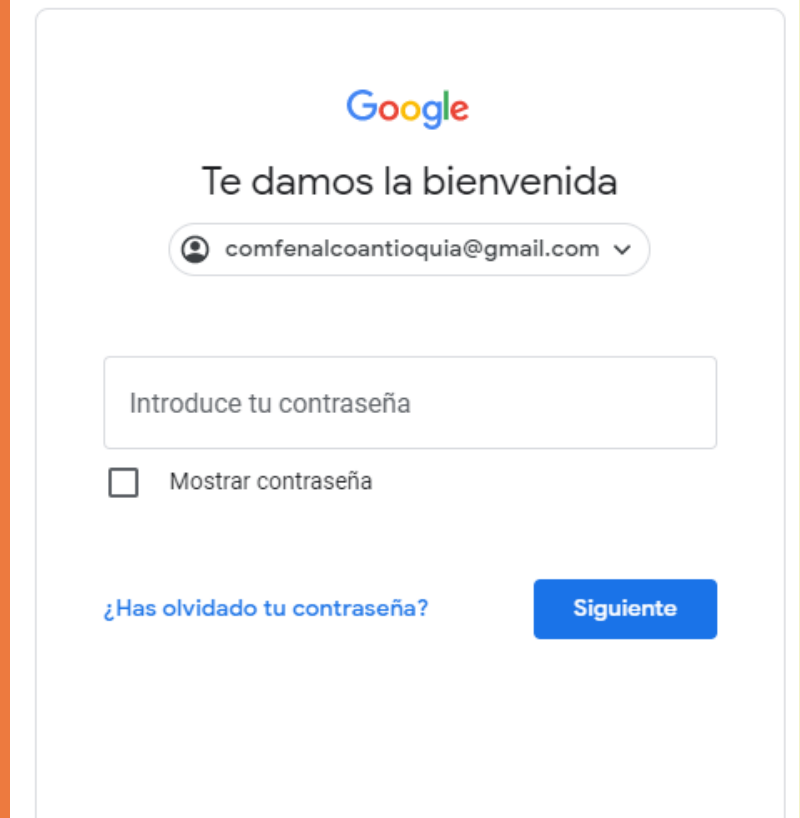


Cómo subir tus archivos a una carpeta de Google Drive
 En este breve instructivo te explicamos cómo subir tus archivos a una carpeta de Google Drive. Esto te permitirá cargar adecuadamente las evidencias de tu postulación a los Premios Inclusión 2022.

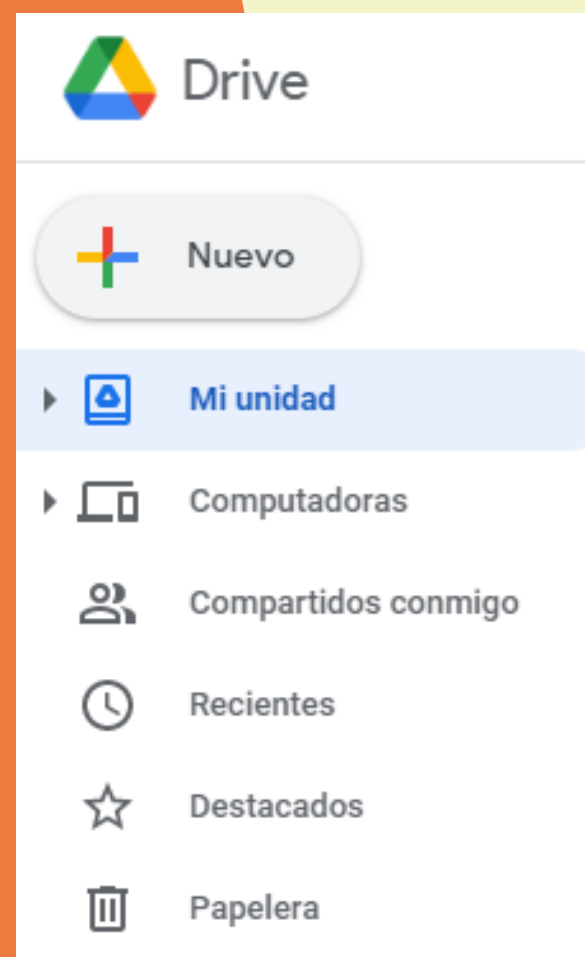
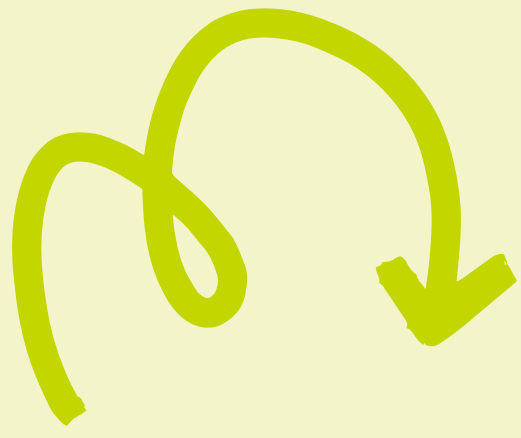


1. En tu computadora ingresa a tu navegador y ve a drive.google.com.

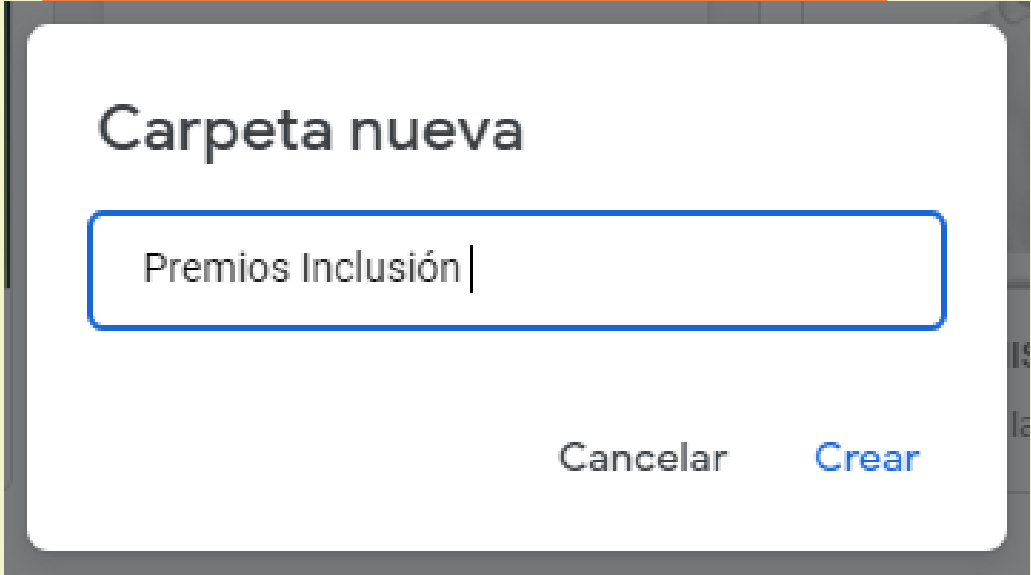
2. Haz clic en ir a Drive.



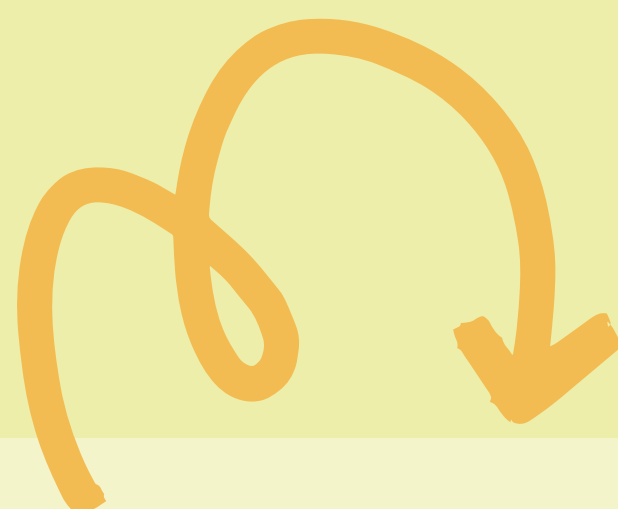
3. Inicia sesión con tu cuenta de correo electrónico de Gmail.com



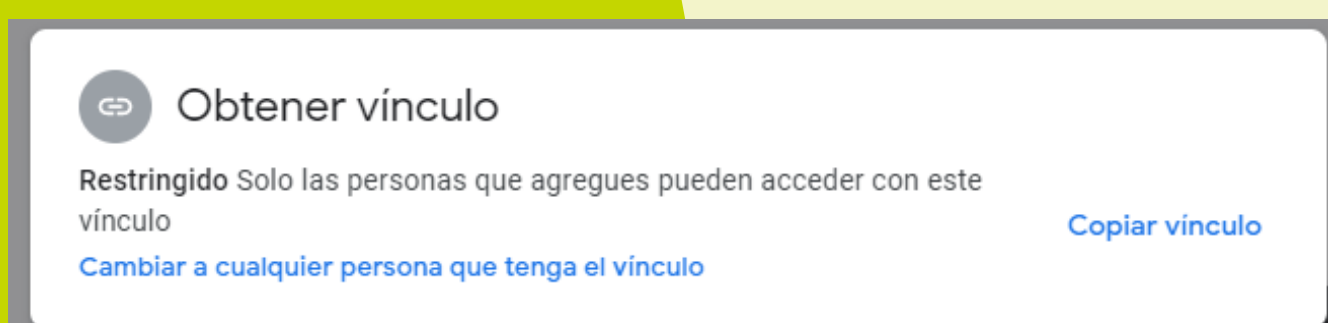
4. En la esquina superior izquierda, haz clic en Nuevo. Subir archivo o Subir carpeta.



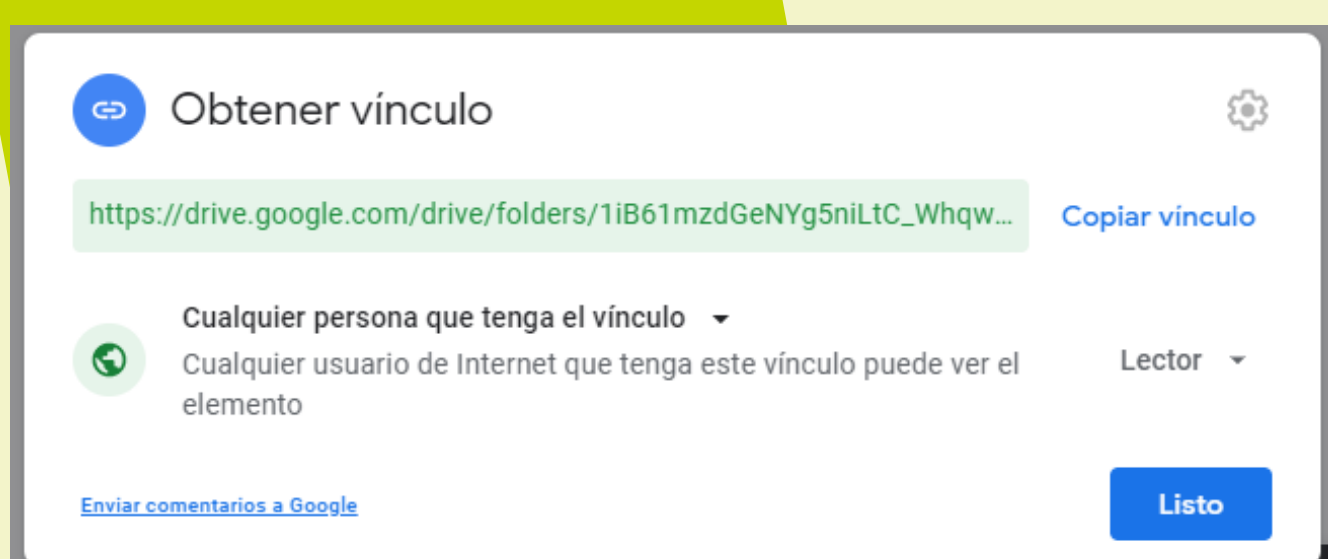
5. Selecciona el archivo o la carpeta que desees subir y haz clic en crear.



6. Arrastra tus archivos o haz clic en nuevo, subir archivos.



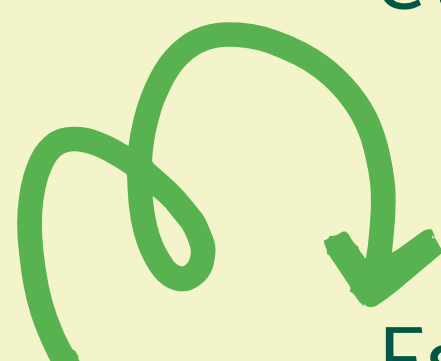
7. Haz clic en tu carpeta y selecciona la opción “Compartir”. Se te desprenderá el siguiente mensaje:



8. Haz clic en la opción “Cambiar a cualquier persona que tenga el vínculo”.

9. Una vez tengas tu carpeta con acceso para cualquier usuario, copias el vínculo y lo pegas en el formulario de Premios Inclusión en la sección “Enlace a carpeta de documentos soporte”.

10. Y listo, ya tienes cargadas tus evidencias correctamente.



Este paso a paso te permitirá organizar mejor tus evidencias y facilitará la lectura de tus documentos, la visualización de tus fotos y videos en el momento en el que los jurados estén revisando tu postulación.

¡Mucha suerte!

